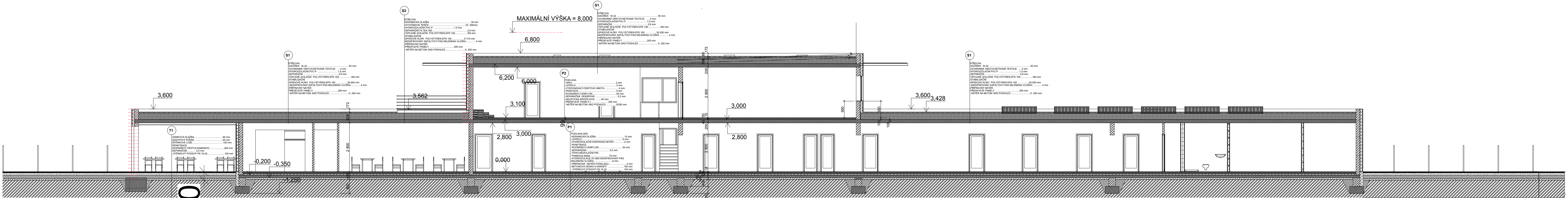


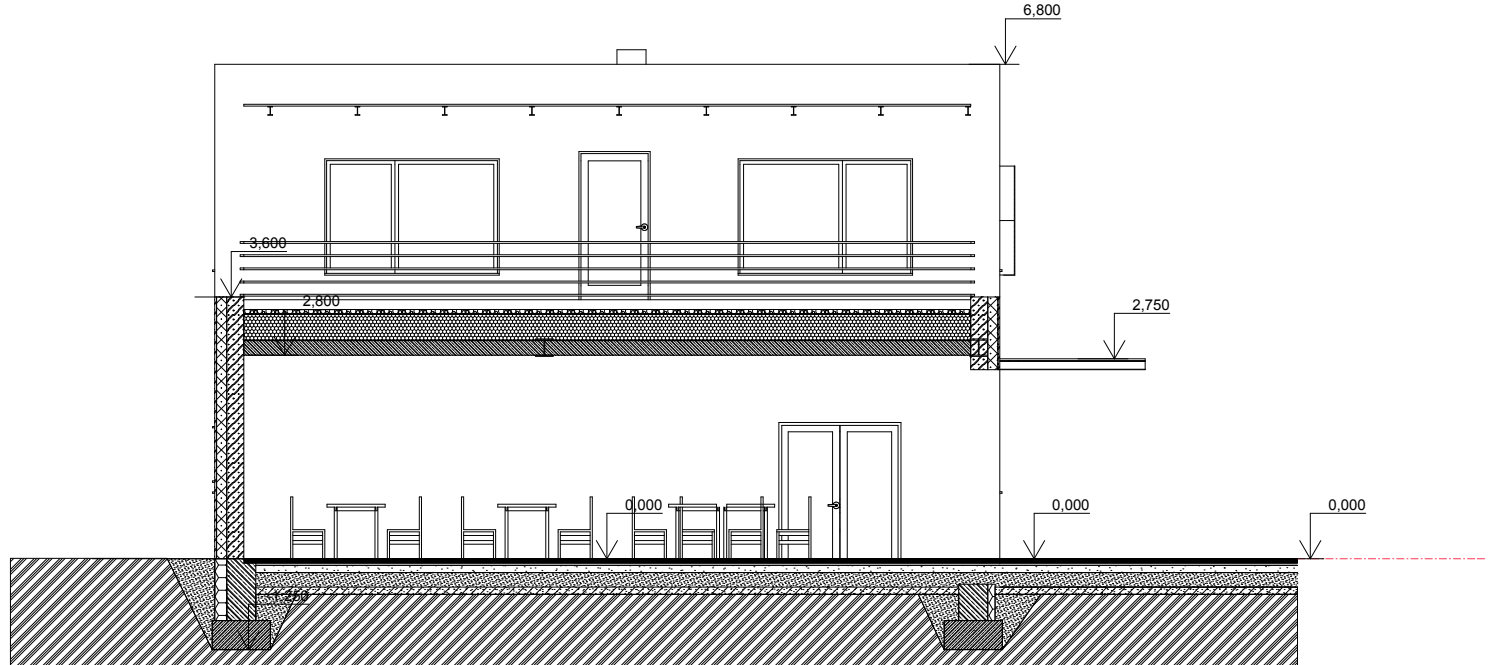
A6- A6



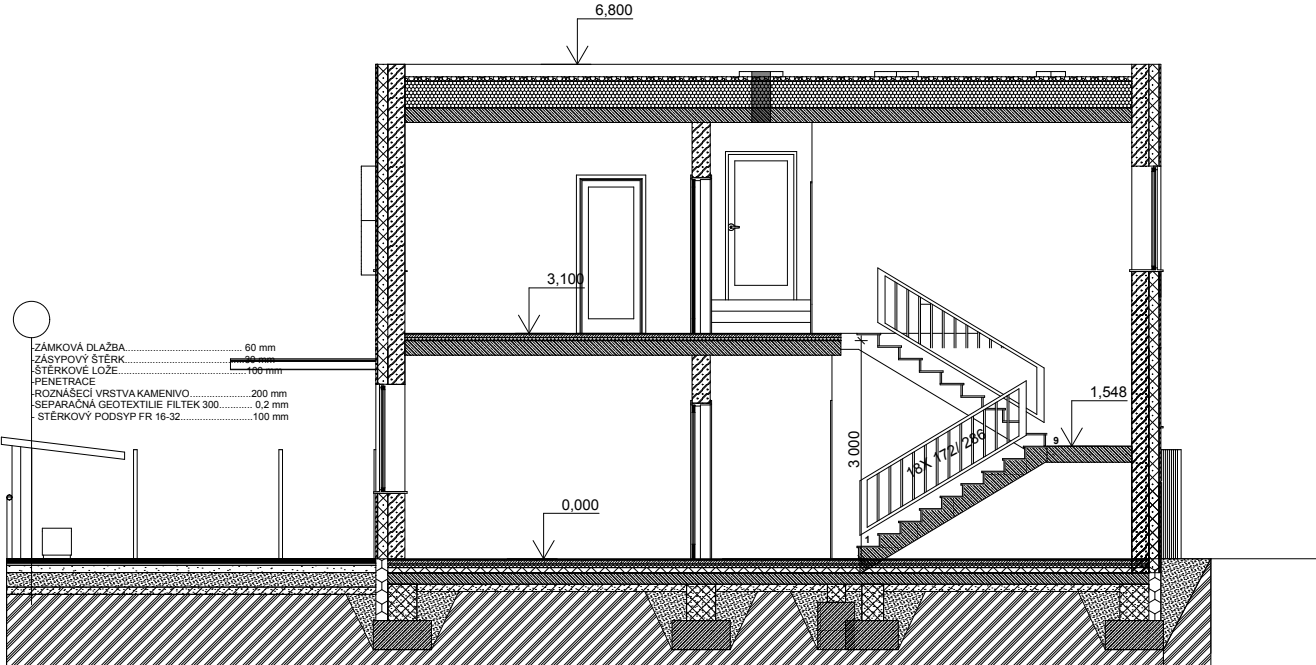
LEGENDA :

- Tvárnice obvodová betonová/liaporbetonová + styropor TOB+S Z400/Lep198-P6 / TOL+S Z400/Lep198-P5
- Tvárnice nosné betonové/liaporbetonové TNB 240/Lep198-P6 / TNL 240/Lep198-P6
- Tvárnice prvkové betonové/liaporbetonové TPB 120/Lep198 / TPL 120/Lep198
- SDK PŘÍČKA TL 205 MM - RIGIPS 3.41.02
- SDK PŘÍČKA TL 150 MM - RIGIPS 3.40.06
- SDK PŘÍČKA TL 125 MM - RIGIPS 3.40.06
- OCELOVÉ PRVKY NOSNÉ
- Tvárnice nosné betonové/prólané tl 400 mm
- Železobeton obecné

A11- A11



A8- A8



+0,000 = 202,60 Bvp, JTSK

GENERÁLNÍ PROJEKTANT:		ASLB spol. s r.o. Fikrova 2157/1, 143 00, Praha 12 IČ: 24122025, DIČ: CZ 24122025 Sulická 58, 140 00, Praha 4 - KOC 420 50351 9660 e-mail: atelier@aslbstudio.eu	
PROJEKTANT STAVEBNÍ ČÁSTI		Ing. arch. Lukáš Balda	
TYP		Ing. arch. Petr Šimák	
ZODPOVĚDNÝ PROJEKTANT		Ing. arch. Lukáš Balda	
VYPRACOVAN		Ing. arch. Petr Šimák	
KONTROLA		Ing. arch. Lukáš Balda	
INVESTOR		Společnost ASLB	
KAT. ÚČ.		Kategorie 47, Praha 4 - Mladá	
NAZEV STAVBY		SK MODŘANY PROVOZNI BUDOVA	
NAZEV VÝKRESU		ŘEZY	
SADA		D.1.1	
C.V.		5	